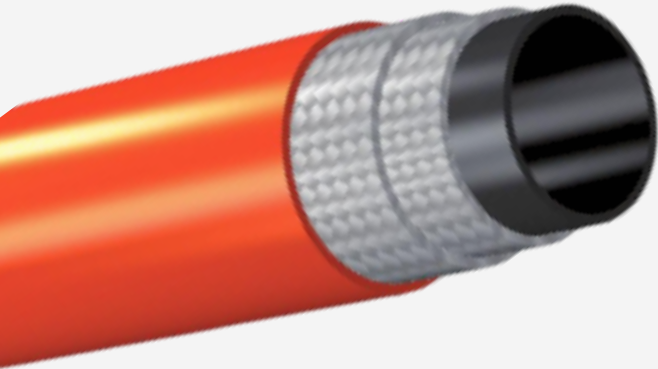


**MANGUERA PARA  
 DESOBSTRUCCIÓN - TERMOPLASTICA**



**MANGUERA**

**Tubo interior:** Polietileno.  
**Tubo exterior:** Poliuretano antiabrasivo microperforado.  
**Refuerzo:** 2 capas de fibras sintéticas de alta tenacidad trenzadas.  
**Temperatura:** -20°C a +60°C

**TERMINALES**

**Conexiones:** extremos roscados, stub end o con bridas de acuerdo a los requerimientos del usuario.  
**Materiales:** acero de carbono, bronce calidad comercial o acero inoxidable.

**USOS Y APLICACIONES**

Uso recomendado para limpieza de alcantarillado y conducción de agua a alta presión.  
 Indicado para trabajos exigentes con alta resistencia mecánica y abrasiva.

**VENTAJAS Y BENEFICIOS**

Excelente flexibilidad y durabilidad.  
 Uso continuo con agua a alta presión.  
 Disponible bajo pedido en 1/2" y 1 1/4", y en largos de 120 m y 180 m

**CARACTERÍSTICAS**

Código	Diámetro interno		Diámetro exterior máx(mm)	Presión máx de trabajo (bar)	Presión mínima de rotura	Radio min de curvatura (mm)	Peso aprox (kg/mts)	Largo estándar (m)
	Pulgadas	Milímetros						
MS5501957	3/4	19.5	31.0	200	500	100	0.480	150
MS5502557	1	25.2	38.5	200	500	150	0.714	150