



SOLUCIONES **MRO**

Mantenimiento - Reparaciones - Operaciones

***BAJOS COSTOS
EN SUS PROCESOS***

*WWW.SOLUCIONES***MRO***.COM.AR*

PLF

PLANTA LIBRE
DE FUGAS



**PLANTA
LIBRE
DE FUGAS**

PLF

PLANTA LIBRE
DE FUGAS

En cualquier circuito industrial los equipos se deterioran y se desgastan. Esto es debido a la exposición de ambientes agresivos, a los ciclos térmicos industriales y a las vibraciones. ***Nuestros productos cuentan con la tecnología adecuada para detectar, medir y controlar pequeñas fugas no visibles a simple vista de fluidos líquidos, volátiles y/o gases, especialmente de los llamados VOC (Vapores de Compuestos Orgánicos).***

Somos expertos en minimizar las pérdidas visibles y no visibles de cualquier fluido perjudicial para los circuitos productivos.

WWW.SOLUCIONESMRO.COM.AR

VISITE NUESTRA WEB



SOLUCIONES MRO SIP700

Empaquetaduras Inyectables Soluciones MRO SIP 700

- Compuestos sellantes “pastosos”, formados por una mezcla de fibras sintéticas, lubricantes sintéticos y agentes de bloqueo, que se inyecta a alta presión en las cajas de empaquetaduras de los equipos rotantes (bombas centrífugas) y/o equipos alternativos (bombas de pistones), como sustituto de las empaquetaduras trenzadas tradicionales.
- Puede trabajar sobre ejes, camisas o vástagos con desgaste severo, no requieren detener ni desarmar el equipo para re-empaquetar y operan con un goteo controlado menor que las empaquetaduras trenzadas. No generan residuos: al re-empaquetar solamente se reemplaza la empaquetadura gastada.

Estilo Soluciones MRO SIP 770

En base a fibras aramídicas, es apta para todo tipo de servicios generales de planta, especialmente recomendada para trabajar con fluidos con alto contenido de partículas abrasivas.

Código: Y07700009

Estilo Soluciones MRO SIP 760

En base a grafito flexible expandido, especialmente recomendada para trabajar con fluidos químicamente agresivos: ácidos, álcalis, hidrocarburos, solventes, compuestos aromáticos, etc. Apta para servicios de alta temperatura hasta 650°C.

Código: Y07600009

Estilo Soluciones MRO SIP 750

En base a fibras de PTFE de alta pureza, especialmente recomendada para trabajar con fluidos alimenticios, farmacéuticos y/o químicamente agresivos: ácidos, álcalis, hidrocarburos, etc. Apta para contacto directo con productos alimenticios.

Código: Y07500009



SISTEMA BLOCKEN PARA INYECCIÓN DE EMPAQUETADURAS INYECTABLES

Sistema BLOCKEN para la aplicación de empaquetaduras inyectables, incluyendo bomba hidráulica de accionamiento manual, manguera de inyección y herramientas auxiliares.

Código: DE003000P



SISTEMAS DE SELLADO POR CARGA VIVA (LLS)

SISTEMA LLS PARA EMPAQUETADURAS

Sistema (kit) de sellado por carga viva (LLS - Live Loading System) para empaquetaduras. Permite lograr condiciones de fuga cero en vástagos de todo tipo de válvulas. También apto para el sellado de ejes de equipos rotantes de baja velocidad.

Especialmente recomendado para servicios de alta presión y/o alta temperatura en condiciones extremas, en los que no resulta aceptable ninguna clase de pérdidas ni emisiones de los fluidos de proceso. Amplia compatibilidad química con toda clase de fluidos.



SISTEMA LLS BLOCKEN PARA EMPAQUETADURAS

SISTEMA LLS PARA JUNTAS

Sistema (kit) de sellado por carga viva (LLS - Live Loading System) para juntas. Permite lograr condiciones de fuga cero en tapas de intercambiadores de calor, recipientes de presión, uniones bridadas, tapas o bonetes de válvulas, etc. Especialmente recomendado para servicios de alta presión y/o alta temperatura en condiciones extremas, en las que no resulta aceptable ninguna clase de pérdidas ni emisiones de los fluidos de proceso. Amplia compatibilidad química con toda clase de fluidos.



SISTEMA LLS BLOCKEN PARA JUNTAS

SISTEMA BLOCKENBAND

Sistema completo de seguridad utilizado en mantenimiento para reducir y/o eliminar las pérdidas de fluidos producidas a través de las juntas de sellado en todo tipo de uniones bridadas, tapas de equipos, etc.

Permite contener las pérdidas hasta que se pueda vaciar el piping o el equipo para efectuar el reemplazo de las juntas falladas.

Recomendado también como medida adicional preventiva en instalaciones sin pérdidas activas. Amplia compatibilidad química con toda clase de fluidos.

Código: DJ-BLBAND



BLOCKENBAND
SISTEMA UNIVERSAL DE SEGURIDAD PARA UNIONES BRIDADAS

EMPAQUETADURA PARA BOMBAS

SERVICIO GENERAL



SOLUCIONES MRO ML 2225

Empaquetadura intertrenzada de fibras sintéticas de alto peso molecular, totalmente libre de asbesto, pre-impregnadas, con lubricantes sintéticos incorporados y dispersión de PTFE.

Especialmente recomendada para servicios generales en bombas centrífugas.

Código: Y2225xxx9



BLOCKEN PRA

Empaquetadura intertrenzada de fibras acrílicas, totalmente libre de asbesto, pre-impregnadas, con lubricantes sintéticos incorporados y dispersión de PTFE.

Especialmente recomendada para servicios generales en bombas centrífugas.

Código: DEPRAXXP



SOLUCIONES MRO ML 2400

Empaquetadura intertrenzada de cordones de fibras sintéticas fenólicas Novoloid de baja fricción, con lubricantes sintéticos incorporados y dispersión de micropartículas de PTFE.

Especialmente recomendada para servicios generales con fluidos químicamente agresivos y/o en presencia de partículas abrasivas.

Código: Y2400xxx9



SERVICIO ABRASIVO



SOLUCIONES MRO ML 4700 HC

Empaquetadura de fibras aramídicas modificadas NOMEX de alta resistencia a la fricción y a la abrasión, multitrenzada (trenzado longitudinal y transversal) sobre núcleo elástico sintético, con lubricantes sintéticos incorporados y dispersión de PTFE.

Especialmente recomendada para servicios generales con fluidos químicamente agresivos y/o en presenciade partículas abrasivas.

Código: Y4700xxx9



SERVICIO QUÍMICO



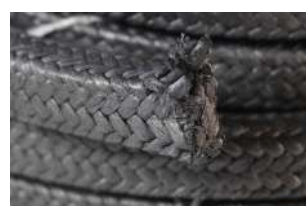
SOLUCIONES MRO ML 2240

Empaquetadura intertrenzada de fibras de PTFE modificadas de baja fricción para alta velocidad, con lubricantes sintéticos incorporados y dispersión de PTFE.

Apta para servicios generales con fluidos químicamente agresivos.

Apta para servicio alimenticio.

Código: Y2240xxx9



BLOCKEN BL 548

Empaquetadura intertrenzada de fibras Graflon III de PTFE con micropartículas de grafito incorporadas en masa, totalmente libre de asbesto. Formulada con alta conductividad térmica para servicios de alta velocidad tangencial.

Apta para servicios generales con fluidos químicamente agresivos.

Código: DE548xxxP



SERVICIO ALTA TEMPERATURA



SOLUCIONES MRO ML 560

Empaquetadura intertrenzada de cordones de fibra de carbono de alta conductividad térmica, impregnada con agentes de bloqueo microlaminares inorgánicos e inhibidores de corrosión pasivos inorgánicos. Sin lubricantes líquidos degradables ante la presencia de hidrocarburos.

Especialmente recomendada para servicios de alta presión y/o alta temperatura. Apta también para servicios en bombas.

Código: Y0560xxx9



SOLUCIONES MRO ML 2001 CC

Empaquetadura intertrenzada de cordones de grafito expandido, con cordones de refuerzo de fibra de carbono, impregnada con agentes de bloqueo microlaminares inorgánicos e inhibidores de corrosión pasivos inorgánicos. Sin lubricantes líquidos degradables ante la presencia de hidrocarburos.

Especialmente recomendada para servicios de alta presión y/o alta temperatura. Apta también para servicios en bombas.

Código: Y2001Cxx9



SOLUCIONES MRO ML 2001 W

Empaquetadura intertrenzada de cordones de grafito flexible expandido, con refuerzo interno de fibra de vidrio y microalambres de Inconel, impregnada con agentes de bloqueo microlaminares inorgánicos e inhibidores de corrosión pasivos inorgánicos. Sin lubricantes líquidos degradables ante la presencia de hidrocarburos.

Especialmente recomendada para servicios de alta presión y/o alta temperatura. Satisface API 607 / 589 y emisiones menores a 100 ppm (EPA 21).

Código: Y2001Wxx9



BLOCKEN BL 078

Empaquetadura intertrenzada de cordones de grafito flexible expandido, con refuerzo de alambre de Inconel, impregnada con agentes microlaminares inorgánicos.

Especialmente recomendada para servicios de alta temperatura.

Código: DE078xxxP



SERVICIO QUÍMICO



SOLUCIONES MRO ML 2254 OX

Empaquetadura intertrenzada para válvulas, de fibras de PTFE, con dispersión seca de PTFE micronizado, sin lubricantes líquidos.

Apta para servicios químicamente agresivos y para servicios de oxígeno.

Código: Y2254xxx9



SELLOS MECÁNICOS

TIPO CARTUCHO



SELLO MECÁNICO CARTUCHO SIMPLE SOLUCIONES MRO SRC

Sello mecánico simple, tipo cartucho, multiresorte, hidráulicamente balanceado con cara rotativa insertada, cara estacionaria monolítica y conexión para Planes API 11, 13, 21, 31, 32 ó 41 incorporados en la brida.

Código: YSRCxxxx9



SELLO MECÁNICO CARTUCHO PARTIDO SOLUCIONES MRO XRS

Sello mecánico simple, tipo cartucho, bi-partido, autoalineante, multiresorte estacionario, hidráulicamente balanceado, con caras rotativa y estacionaria monolíticas, conexiones para Planes API 11, 13, 21, 31, 32 ó 41 incorporados en la brida y sistema de monitoreo de desgaste.

Código: YXRSxxxx9



SELLO MECÁNICO CARTUCHO DOBLE SOLUCIONES MRO DTP

Sello mecánico cartucho doble, montaje "back to back", multiresorte, hidráulicamente balanceado, con pumping ring incorporado, caras estacionarias monolíticas y conexiones para Planes API 52, 53 y 54.

Código: YDTPxxx9

DE COMPONENTES SEPARADOS MULTIRESORTE



SELLO MECÁNICO EXTERNO SOLUCIONES MRO CSO

Unidad rotativa externa para sello mecánico de componentes, multiresorte, hidráulicamente balanceado, con cara monolítica, sin partes metálicas en contacto con el fluido bombeado.

Apto para trabajar con estacionarios de perfil L (modelo 714) o del tipo o'ring mounted (modelo 527). Especialmente recomendado para servicios con fluidos químicamente agresivos y/o en reactores y mezcladores.

Código: YCSOxxxx9



SELLO MECÁNICO INTERNO SOLUCIONES MRO SRS

Unidad rotativa interna para sello mecánico de componentes, multiresorte, hidráulicamente balanceado. Apto para trabajar con estacionarios de perfil L (modelo 714) o del tipo o'ring mounted (modelo 527). o EN 12756.

Código: YSRSxxxx9

DE COMPONENTES SEPARADOS MONORESORTE



Unidad rotativa interna para sello mecánico de componentes, monoresorte, con diseño y cotas dimensionales de acuerdo a las normas DIN 24960 (formato U, ejecución N), EN 12756 e ISO 3069-2000.

Modelo BL 14 con resorte cónico. Modelo BL 72 con resorte recto. Modelo BL 75 con resorte tipo "wave spring".

LÁMINAS PARA JUNTAS

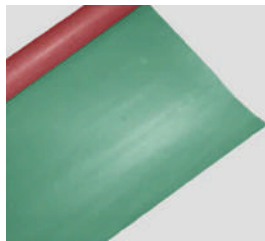


LÁMINA PARA JUNTAS BLOCKEN BL 021

Lámina de fibras celulósicas pre-comprimidas, aglomeradas con elastómeros sintéticos especiales y recubrimiento superficial antiadherente, para la confección de juntas estáticas. Totalmente libre de asbestos.

Código: DJ021xxxC

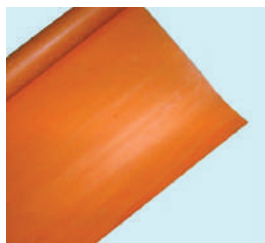


LÁMINA PARA JUNTAS BLOCKEN BL 931

Lámina de fibras aramídicas pre-comprimidas, aglomeradas con elastómeros sintéticos especiales y recubrimiento superficial antiadherente, para la confección de juntas estáticas. Totalmente libre de asbestos.

Código: DJ931xxxC

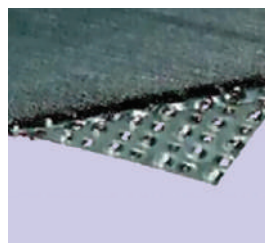


LÁMINA PARA JUNTAS BLOCKEN BL 217

Lámina de grafito flexible expandido de alta pureza, con refuerzo interior de lámina de acero inoxidable microperforado (tanged) de aleación AISI 316 e inhibidores de corrosión inorgánicos, para la confección de juntas estáticas. Totalmente libre de asbestos.

Código: DJ217xxxP

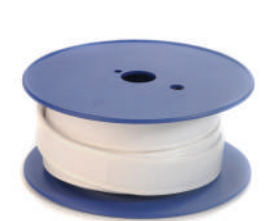


LÁMINA PARA JUNTAS BLOCKEN BL 617

Lámina de grafito flexible expandido de alta pureza, con refuerzo interior de lámina de acero inoxidable liso de aleación AISI 316 e inhibidores de corrosión inorgánicos para la confección de juntas estáticas. Totalmente libre de asbestos.

Código: DJ617xxxP

JUNTAS AUTOADHESIVAS EN ROLLO



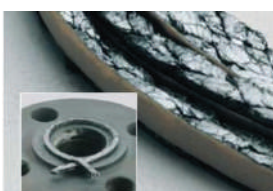
JUNTA AUTOADHESIVA BLOCKEN BL 581

Junta de sección rectangular de poli-tetra-fluor-etileno (PTFE) expandido puro, autoadhesivada en una cara, para la confección de juntas estáticas. Totalmente libre de asbestos. Apta para todo tipo de servicios hasta temperaturas de 315°C.

Especialmente recomendada con fluidos químicamente agresivos.

Cero desperdicio en la confección de juntas.

Código: DJ581xxxP



JUNTA AUTOADHESIVA BLOCKEN BL 087

Junta de sección rectangular de grafito flexible expandido con refuerzo de alambre de Inconel, impregnada con agentes microlaminares inorgánicos e inhibidores de corrosión pasivos inorgánicos, autoadhesivada en una cara, para la confección de juntas estáticas.

Especialmente recomendada para servicios de alta temperatura.

Cero desperdicio en la confección de juntas.

Código: DJ087xxxT

PLF

PLANTA LIBRE
DE FUGAS

PORTFOLIO DE PRODUCTOS

CODIGO

DESCRIPCION

CODIGO

DESCRIPCION

D1T1xxxH

ROTATIVO P/ SELLO MECÁNICO BL 14 - CB/VT ó TC/VT ó SC/VT

Y07500009

EMPAQUETADURA INYECTABLE SOLUCIONES MRO SIP 750

D1V1xxxH

ROTATIVO P/ SELLO MECÁNICO BL 72 - CB/VT ó TC/VT ó SC/VT

Y07600009

EMPAQUETADURA INYECTABLE SOLUCIONES MRO SIP 760

D1W1xxxH

ROTATIVO P/ SELLO MECÁNICO BL 75 - CB/VT ó TC/VT ó SC/VT

Y07700009

EMPAQUETADURA INYECTABLE SOLUCIONES MRO SIP 770

D2W16xxxH

ESTACIONARIO DIN 24960 P/ S MECÁNICO - TC/VT

Y1001Nxx9

LÁMINA P/DIAFRAGMAS SOLUCIONES MRO 1001-N

D2W17xxxH

ESTACIONARIO DIN 24960 P/ S MECÁNICO - SC/VT

Y2001Cxx9

EMPAQUETADURA SOLUCIONES MRO ML 2001 CC

DE003000P

SISTEMA BLOCKEN PARA APLICACION DE SIP 700

Y2001Wxx9

EMPAQUETADURA SOLUCIONES MRO ML 2001 W

DE035xxxP

CINTA DE GRAFITO GOFRADO SIN ADHESIVO BLOCKEN BL 035

Y2225xxx9

EMPAQUETADURA SOLUCIONES MRO ML 2225

DE078xxxP

EMPAQUETADURA BLOCKEN BL 078

Y2240xxx9

EMPAQUETADURA SOLUCIONES MRO ML 2240

DE548xxxP

EMPAQUETADURA BLOCKEN BL 548

Y2254xxx9

EMPAQUETADURA SOLUCIONES MRO ML 2254 OX

DEPRAxxxP

EMPAQUETADURA BLOCKEN BL PRA

Y2400xxx9

EMPAQUETADURA SOLUCIONES MRO ML 2400

DJ-BLBAND

SISTEMA UNIVERSAL DE SEGURIDAD P/BRIDAS BLOCKENBAND

Y47000xx9

EMPAQUETADURA SOLUCIONES MRO ML 4700 STANDARD

DJ021xxxC

LÁMINA DE FIBRAS SINTÉTICAS BLOCKEN BL 021

Y4700Hxx9

EMPAQUETADURA SOLUCIONES MRO ML 4700 HC

DJ087xxxP

JUNTA AUTOADHESIVA EN ROLLO BLOCKEN BL 087

Y4800xxx9

EMPAQUETADURA SOLUCIONES MRO ML 4800

DJ217xxxP

LÁMINA GRAFITO C/INSERTO METÁLICO BLOCKEN BL 217

Y527Rxxx9

ESTACIONARIO P/SELLO MECÁNICO SOLUCIONES MRO 2D527B - CR/AF

DJ581xxxP

JUNTA AUTOADHESIVA EN ROLLO DE PTFE BLOCKEN BL581

Y527Sxxx9

ESTACIONARIO P/SELLO MECÁNICO SOLUCIONES MRO 2D527B - SC/AF

DJ617xxxP

LÁMINA GRAFITO C/INSERTO METÁLICO BLOCKEN BL 617

Y527Txxx9

ESTACIONARIO P/SELLO MECÁNICO SOLUCIONES MRO 2D527B - TC/AF

DJ931xxxC

LÁMINA DE FIBRAS SINTÉTICAS BLOCKEN BL 931

Y714Rxxx9

ESTACIONARIO P/SELLO MECÁNICO SOLUCIONES MRO D714A - CR

DJM95xxxC

LÁMINA DE F. SINTÉTICAS C/INSERTO METÁLICO BLOCKEN BL 951-M

YCS0Cxxx9

ROTATIVO P/SELLO MECÁNICO SOLUCIONES MRO CSO - CB/AF

DR02xxxxC

JUNTA CORTADA RF ASME B 16-5 DE LÁMINA BL 021

YCS0Rxxx9

ROTATIVO P/SELLO MECÁNICO SOLUCIONES MRO CSO - CR/AF

DR21xxxxC

JUNTA CORTADA RF ASME B 16-5 DE LÁMINA BL 217

YCS0Sxxx9

ROTATIVO P/SELLO MECÁNICO SOLUCIONES MRO CSO - SC/AF

DR61xxxxC

JUNTA CORTADA RF ASME B 16-5 DE LÁMINA BL 617

YDTPxxxx9

SELLO MECÁNICO CARTUCHO DOBLE SOLUCIONES MRO DTP

DR93xxxxC

JUNTA CORTADA RF ASME B 16-5 DE LÁMINA BL 931

YFG800xx9

CUERDA REDONDA RETORCIDA SOLUCIONES MRO FG 800

E5500xxx1

RESORTES DE DISCO 17.7 PH P/LLS DE JUNTAS

YFG80xxx9

CINTA TEJIDA SOLUCIONES MRO FG 80

E5501xxx1

RESORTES DE DISCO INCONEL 718 P/LLS DE JUNTAS

YFG801xx9

CUERDA REDONDA TRENZADA SOLUCIONES MRO FG 800

E5505xxx1

RESORTES DE DISCO H13 P/LLS DE JUNTAS

YFG805xx9

CUERDA CUADRADA TRENZADA SOLUCIONES MRO FG 805

JWLxxxxx6

JUNTA ESPIR. AISI 316/GRAF-ARO EXT. AC.CARB./ARO INT. AISI 316

YGT000009

SELLADOR DE ROSCAS SOLUCIONES MRO GTS

JWIGxxxJ

JUNTA ESPIROMETÁLICA ESTILO CW SS304/GRAFITO

YPGPRC009

CORTADOR DE EMPAQUETADURAS SOLUCIONES MRO MODELO P

JWRxxxxx6

JUNTA ESPIROMETÁLICA AISI 316/GRAF - ARO EXT. AC.CARB

YPGSK0059

CORTADOR DE JUNTAS SOLUCIONES MRO GSK

N1420xxxx

EMPAQUETADURA REDONDA T.SOGA CANADÁ-BOROSILICATO

YPT00LHxx9

EXTRACTOR FLEXIBLE DE EMPAQUETADURAS SOLUCIONES MRO H

N142Cxxxx

EMPAQUETADURA CUADRADA - FIBRA CERÁMICA

YS490xxx9

EMPAQUETADURA SOLUCIONES MRO SS 490

NFC-BRHxx

CUERDA TRENZADA DE SÍLICE BR-H

YSEPAKxx9

CORDON PTFE SOLUCIONES MRO SEPAK

NFC-CFCxx

CUERDA TRENZADA FIBRA CERÁMICA REDONDA

YSG63Axx9

CINTA DE GRAFITO GOFRADO AUTOADHESIVO SOLUCIONES MRO SG63-A

Y0180xxx9

EMPAQUETADURA SOLUCIONES MRO 180

YSG640xx9

CINTA DE GRAFITO GOFRADO SIN ADHESIVO SOLUCIONES MRO SG64

Y0219xxx9

EMPAQUETADURA SOLUCIONES MRO 219

YSG64Axx9

CINTA DE GRAFITO LISO AUTOADHESIVO (ROSCAS) SOLUCIONES MRO SG64-A

Y0310xxx9

EMPAQUETADURA SOLUCIONES MRO 310

YSRCxxxx9

SELLO MECÁNICO CARTUCHO SIMPLE SOLUCIONES MRO SRC

Y0560xxx9

EMPAQUETADURA SOLUCIONES MRO ML 560

YSRSCxxx9

ROTATIVO P/SELLO MECÁNICO SOLUCIONES MRO SRS - CB/AF

Y07100009

EMPAQUETADURA INYECTABLE SOLUCIONES MRO SIP 710

YXRSxxxx9

SELLO MECÁNICO CARTUCHO SIMPLE PARTIDO SOLUCIONES MRO XRS

GUIA DE APLICACION

EQUIPO SERVICIO

	SIF770	SIF780	LLS VALV.	LLS BRIDAS	ML 2225/BL PRA	ML 2400	ML 4700H	ML 560	ML 2001C	ML 2240	BL 548	ML 2001W/BL 078	ML 22540X	SM SRC/OTP	SM XRS	SM CS0	SM BL 14	SM BL 72	SM BL 75	BL 021	BL 931	BL 217/617	DJ 581	BL 951
Bombas servicio general	✓				✓	✓	✓							✓	✓	✓	✓	✓	✓					
Bombas servicio abrasivo	✓						✓							✓	✓	✓	✓	✓	✓					
Bombas servicio alta temp.		✓					✓	✓						✓	✓	✓	✓	✓	✓					
Bombas servicio químico									✓	✓						✓								
Válvulas serv. general, alta presión y temp.								✓			✓													
Válvulas servicio químico u O2												✓												
Válvulas fuga cero			✓																					
Equipos rotantes fuga cero			✓											✓	✓	✓								
Intercambiadores fuga cero				✓																				
Uniones bridas fuga cero				✓																				
Bombas fuga cero, SM tipo cartucho														✓	✓									
Bombas fuga cero, SM Partido															✓									
Bombas fuga cero, SM serv. quím. o sanitario																✓								
Bombas fuga cero, SM monoresortes																	✓	✓	✓					
Juntas servicio general baja presión																				✓	✓	✓	✓	✓
Juntas servicio general media presión																					✓	✓	✓	✓
Juntas servicio general alta presión																						✓	✓	✓
Juntas servicio general alta temperatura																						✓		
Juntas servicio químico																						✓	✓	



[WWW.SOLUCIONES**MRO**.COM.AR](http://WWW.SOLUCIONESMRO.COM.AR)

PLF

PLANTA LIBRE
DE FUGAS