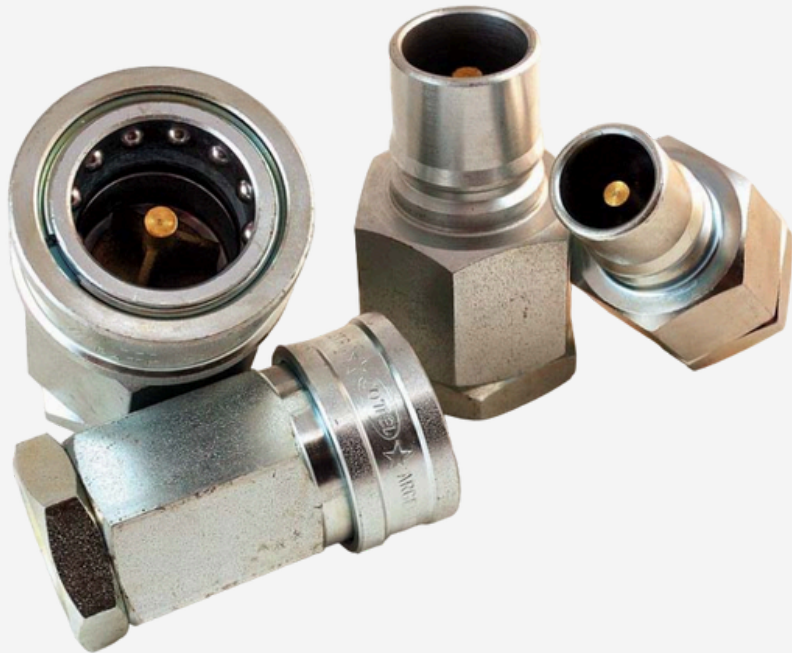


ACOPLE TIPO E

ACOPLES RAPIDOS

CARACTERISTICAS

El acoplamiento sella ambos extremos de la línea. Presenta válvulas en forma de estrella tanto en el cuerpo como en el niple, las cuales se presionan contra el asiento mediante un anillo elástico. Este mecanismo bloquea inmediatamente el flujo de fluido al desconectarse. Su diseño asegura que el cierre ocurra antes de que las partes se separen completamente y se detenga la función del anillo "O" sobre el extremo del niple. Durante la operación inversa, cuando se realiza el acoplamiento, el anillo garantiza el cierre hermético y previene cualquier pérdida antes de que las válvulas se abran, eliminando así el riesgo de fugas.

Estos acoplamientos se fabrican en acero, en tamaños que varían desde 3/4" hasta 1.1/4", y en fundición nodular para dimensiones de 1.1/2" a 3". Además, existen alternativas disponibles en bronce y acero inoxidable para diferentes aplicaciones.

PRESIONES DE USO:

3/4" ----- 150 Kg/cm²

1" ----- 100 Kg/cm²

1.1/4" ----- 80 Kg/cm²

1.1/2" ----- 50 Kg/cm²

2" ----- 25 Kg/cm²

2.1/2" ----- 20 Kg/cm².

3" ----- 20 Kg/cm²

Código: R028-R029

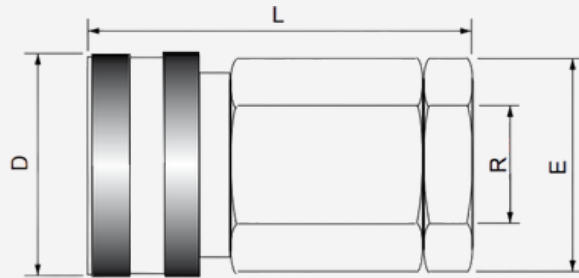
APLICACIONES

Por sus dimensiones, este acople está proyectado específicamente para el manejo de fluidos, tales como aceites, combustibles, aire comprimido, gases no inflamables, agua y vapor en circuitos y cañerías de gran diámetro.

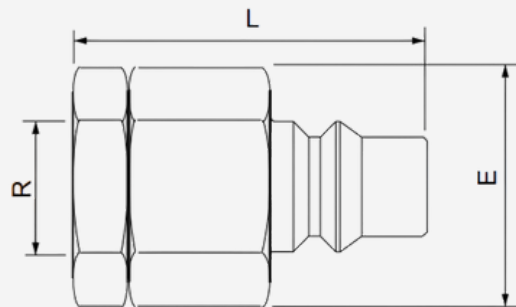
ACOPLE TIPO E

CARACTERISTICAS

CUERPO ROSCA HEMBRA



NIPLE ROSCA HEMBRA



PIEZA	L	D	E	R
3/4"	78.5	46.0	38.0	NPT-3/4"
1"	85.0	54.0	46.0	NPT-1"
1:1/4"	101.0	62.0	50.8	NPT-1:1/4"
1:1/2"	125.2	77.5	60.5	NPT-1:1/2"
2"	152.5	105.0	95.0	NPT-2"
2:1/2"	152.5	105.0	95.0	NPT-2:1/2"

PIEZA	L	E	R
3/4"	76.0	38.0	NPT-3/4"
1"	83.0	46.0	NPT-1"
1:1/4"	102.0	50.8	NPT-1:1/4"
1:1/2"	124.5	60.5	NPT-1:1/2"
2"	151.5	95.0	NPT-2"
2:1/2"	151.5	95.0	NPT-2:1/2"