

ACOPLE TIPO U

ACOPLES RAPIDOS

CARACTERISTICAS

Este acople de cara plana proporciona un cierre bidireccional con una pérdida mínima de fluido al desconectarse. Su diseño previene la entrada de aire o agentes externos durante la conexión y facilita la limpieza externa. El sistema incluye un seguro que impide la desconexión accidental durante el uso.

Es un acople automático; la conexión se realiza simplemente presionando el niple dentro del cuerpo del acople, y para desacoplar, solo hay que deslizar el manguito hacia atrás. Fabricado según las normas ISO 16028.

Este acople se produce en acero de alta calidad, con tratamientos térmicos y de galvanoplastia en los componentes críticos, lo que le otorga dureza para evitar la deformación y proporciona protección antioxidante con un desgaste mínimo a lo largo del tiempo.

PRESIONES DE USO:

1/2"----- 250 Kgr/cm²

3/4"----- 250 Kgr/cm²

1"----- 250 Kgr/cm²

Código:

TIPO UCH: R600

TIPO UNH: R601

APLICACIONES

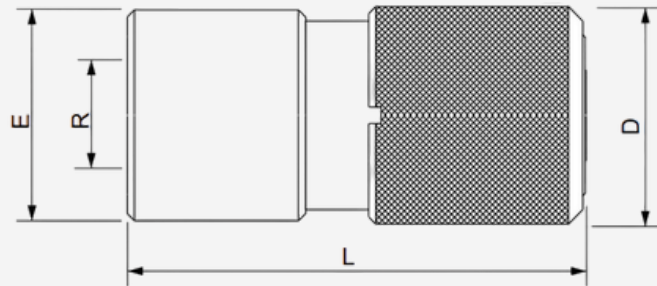
Se recomienda su aplicación para modernos equipos hidráulicos, donde se requiera condiciones de limpieza por cuestiones ecológicas o de seguridad. Adecuados para circuitos hidráulicos con alta presión y/o presión pulsante. Se utilizan en: industrias viales, petroleras, mineras, equipos agrícolas, en la construcción, equipos móviles, etc.

ACOPLE TIPO U

CARACTERISTICAS

TIPO UCH: R600

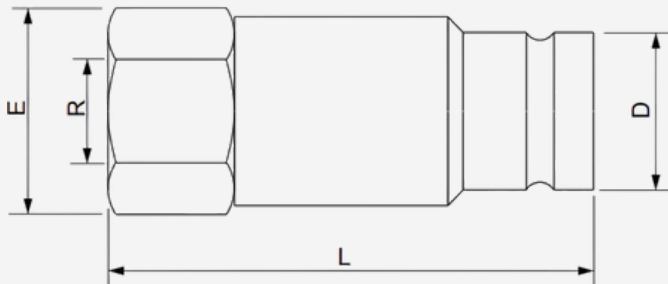
CUERPO ROSCA HEMBRA



PIEZA	D	E	L	R
1/2"	30.6	27	64.0	1/2"-BSP
3/4"x1:1/16"	38.7	35	71.8	1:1/16"-UNF
3/4"x7/8"	38.7	35	71.8	7/8"-UNF
3/4"	38.7	35	71.8	3/4"-NPT
3/4"x1/2"	38.7	35	71.8	1/2"-BSP
1"x1:1/16"	47.8	41.2	97.8	1:1/16" UNF-0
1"	47.8	41.2	97.8	1" - NPT

TIPO UNH: R601

NIPLE ROSCA HEMBRA



PIEZA	D	E	L	R
3/8"	19.7	25.4	61.5	3/8"-BSP
3/4"x1:1/16"	24.5	35.0	81.3	1:1/16"-UNF
3/4"x7/8"	24.5	35.0	81.3	7/8"-UNF
3/4"	24.5	35.0	81.3	3/4"-NPT
3/4"x1/2"	24.5	35.0	81.3	1/2"-BSP
1/2"	9.7	37.0	65.0	1/2"-BSP
1"x1:1/16"	30.0	41.2	95.4	1:1/16" UNF-0
1"	30.0	41.2	95.4	1" - NPT