

ACOPLE TIPO L

CARACTERISTICAS

Acoplamiento de flujo continuo. No utiliza ni resortes ni bolas. El cuerpo está equipado con un anillo de goma ubicado en un alojamiento circular, que es comprimido por el niple cuando las levas se desplazan sobre su pista curva, incrementando progresivamente la presión y la acción de sellado, consiguiendo una unión completamente hermética. No se requieren herramientas, basta con insertar el niple en el cuerpo y presionar las levas hacia abajo para conseguir una conexión rápida. Tanto los cuerpos como los niples están disponibles en tres opciones: rosca hembra, rosca macho y escalonado para manguera. Se fabrican en tamaños desde 1/2" hasta 6" en bronce. También hay alternativas disponibles en fundición nodular, aluminio y acero inoxidable.

PRESIONES DE USO:

1/2" a 2" --- 18 Kgr/cm²

2.½" --- 11 Kgr/cm²

3" --- 9 Kgr/cm²

4" --- 7 Kgr/cm²

6" --- 4 Kgr/cm²

8" --- 3 Kgr/cm²

Código:

Cuerpo escalonado para manguera (TIPO LCE): R052

Cuerpo rosca hembra (TIPO LCH): R053

Cuerpo rosca macho (TIPO LCM): R054

Niple escalonado para manguera (TIPO LNE): R055

Niple rosca hembra (TIPO LNH): R056

Niple Rosca macho (TIPO LNM): R057

Tapa (TIPO LTH): R058

Tapon (TIPO LTM): R059

APLICACIONES

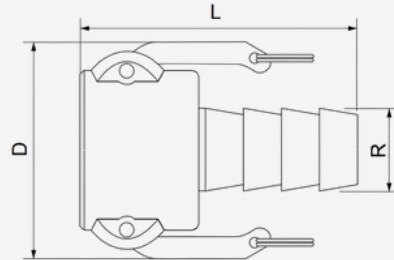
La variedad de alternativas los hace aplicables a mangueras y cañerías de todo tipo, depósitos de fluidos, camiones tanque, etc. Es una conexión rápida para el trasvasamiento de fluidos como: aire comprimido, agua, vapor, combustibles, lubricantes, productos químicos, vinos, melazas, jugos de azúcar, etc. El acople funciona igualmente en líneas bajo presión o vacío.



ACOPLE TIPO L

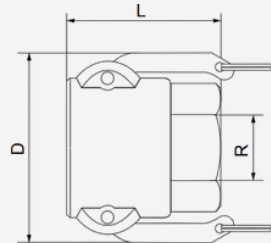
CUERPO ESCALONADO PARA MANGUERA

TIPO LCE: R052



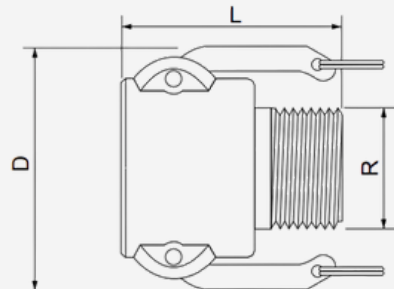
CUERPO ROSCA HEMBRA

TIPO LCH: R053



CUERPO ROSCA MACHO

TIPO LCM: R054



CARACTERISTICAS

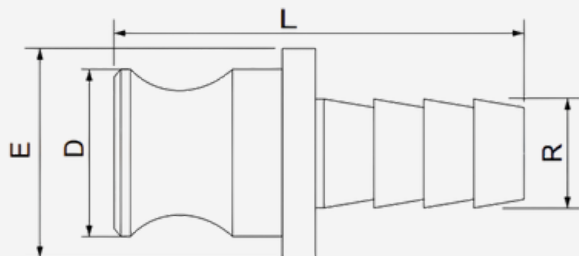
PIEZA	L	R	D (-)	
			Cerrado	Abierto
1/2"	80.0	15.0	56	110
3/4"	80.0	19.2	56	110
1"	88.0	26.0	61	127
1:1/4"	95.0	32.5	70	134
1:1/2"	108.0	40.0	85	188
2"	120.0	52.0	96	195
2:1/2"	125.0	64.0	112	211
3"	145.0	77.0	134	250
4"	155.0	103.0	163	277
6"	213.0	153.5	277	411

PIEZA	L	R	D (-)	
			Cerrado	Abierto
1/2"	52.0	GAS-1/2"	56	110
3/4"	52.0	GAS-3/4"	56	110
1"	56.0	GAS-1"	61	127
1:1/4"	63.0	GAS-1:1/4"	70	134
1:1/2"	69.0	GAS-1:1/2"	85	188
2"	72.0	GAS-2"	96	195
2:1/2"	84.0	GAS-2:1/2"	112	211
3"	91.0	GAS-3"	134	250
4"	96.5	GAS-4"	163	277
6"	116.0	GAS-6"	277	411

PIEZA	L	R	D (-)	
			Cerrado	Abierto
1/2"	56.0	GAS-1/2"	56	110
3/4"	56.5	GAS-3/4"	56	110
1"	60.0	GAS-1"	61	127
1:1/4"	70.0	GAS-1:1/4"	70	134
1:1/2"	71.0	GAS-1:1/2"	85	188
2"	77.0	GAS-2"	96	195
2:1/2"	85.0	GAS-2:1/2"	112	211
3"	91.0	GAS-3"	134	250
4"	100.0	GAS-4"	163	277
6"	116.5	GAS-6"	277	411

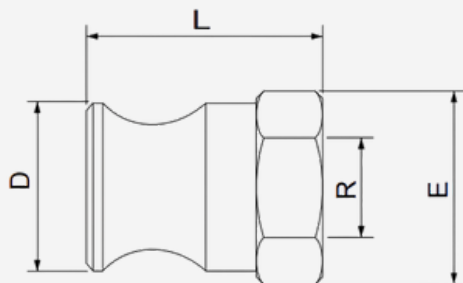
ACOPLE TIPO L

NIPLE ESCALONADO PARA MANGUERA



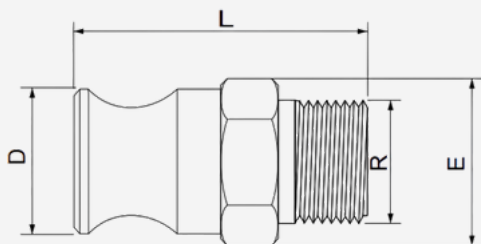
TIPO LNE: R055

NIPLE ROSCA HEMBRA



TIPO LNH: R056

NIPLE ROSCA MACHO



TIPO LNM: R057

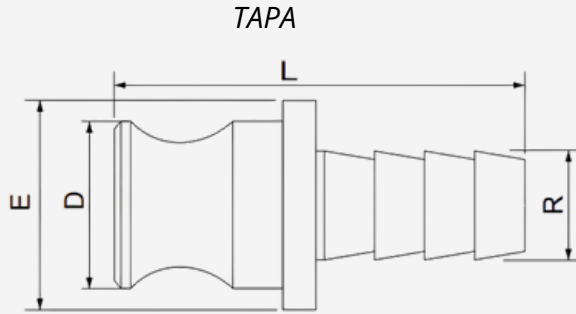
PIEZA	L	R	D (-)	
			Cerrado	Abierto
1/2"	80.0	32.3	40	15.0
3/4"	81.0	32.3	40	19.8
1"	90.0	36.8	44	26.0
1:1/4"	100.0	45.5	52	32.5
1:1/2"	108.0	53.5	65	40.0
2"	120.5	63.0	76	52.0
2:1/2"	137.0	76.0	89	64.0
3"	142.0	91.0	104	77.0
4"	166.0	119.0	134	103.0
6"	225.5	176.0	195	153.5

PIEZA	L	R	D (-)	
			Cerrado	Abierto
1/2"	44	32.3	36.0	GAS-1/2"
3/4"	44	32.3	36.0	GAS-3/4"
1"	49	36.8	41.0	GAS-1"
1:1/4"	64	45.5	50.5	GAS-1:1/4"
1:1/2"	58	53.5	57.0	GAS-1:1/2"
2"	62	63.0	70.0	GAS-2"
2:1/2"	84	76.0	89.0	GAS-2:1/2"
3"	87	91.0	105.0	GAS-3"
4"	83	119.0	130.0	GAS-4"
6"	92	176.0	184.0	GAS-6"

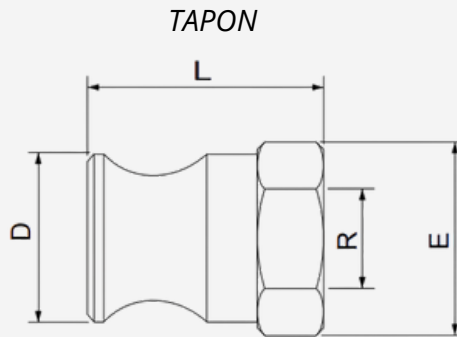
PIEZA	L	R	D (-)	
			Cerrado	Abierto
1/2"	60.0	32.3	36.0	GAS-1/2"
3/4"	62.0	32.3	36.0	GAS-3/4"
1"	65.0	36.8	41.0	GAS-1"
1:1/4"	80.0	45.5	50.5	GAS-1:1/4"
1:1/2"	80.0	53.5	57.0	GAS-1:1/2"
2"	85.0	63.0	70.0	GAS-2"
2:1/2"	95.0	76.0	89.0	GAS-2:1/2"
3"	100.0	91.0	105.0	GAS-3"
4"	111.0	119.0	130.0	GAS-4"
6"	130.0	176.0	184.0	GAS-6"

ACOPLE TIPO L

TIPO LTH: R058



TIPO LTM: R059



PIEZA	L	A	D(-)	
			Cerrado	Abierto
3/4"	47	21	56	110
1"	50	21	61	127
1.1/4"	54	21	70	134
1.1/2"	58	33	85	188
2"	64	33	96	195
2.1/2"	67	33	112	211
3"	70	33	134	250
4"	76	33	163	277
6"	80	33	277	411

PIEZA	L	A	D
3/4"	40,5	21	32,3
1"	42,5	21	36,8
1.1/4"	49,5	21	45,5
1.1/2"	47,5	33	53,5
2"	54,5	33	63,0
2.1/2"	60,5	33	76,0
3"	60,5	33	91,0
4"	63,5	33	119,0
6"	67,0	33	176,0