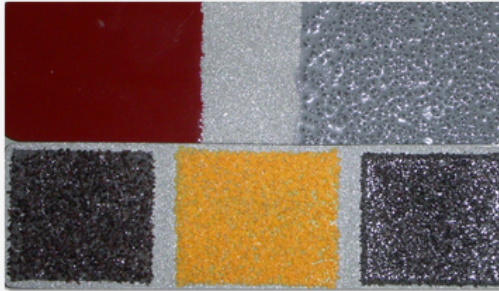


**SISTEMA ANTIRESBALAMIENTO
DURAGRIP****CARACTERÍSTICAS**

Sistema anti-resbalamiento (anti-slip) para tránsito intenso (heavy duty), aplicable sobre todo tipo de sustratos, para construcción in situ, de base epoxi, con agregados de dureza Mohr 10, 100% sólidos, totalmente libre de V.O.C (compuestos orgánicos volátiles)

Temperatura de Servicio: desde -240°C hasta +160°C

BENEFICIOS

- Apto para tránsito horizontal, en planos inclinados y/o rampas
- Apto para tránsito peatonal y/o vehicular, hasta 25 toneladas por eje.
- Aptas para servicio en ambientes altamente corrosivos y/o en presencia de derrames de hidrocarburos y/o lubricantes.

APLICACIONES

Construcción de revestimientos anti-resbalamiento aptos para tránsito pesado (peatonal, vehicular, camiones, autoelevadores, zorras, etc) sobre todo tipo de sustratos (pavimentos asfálticos, hormigón, metálicos, etc), tanto horizontales como inclinados (rampas).

Una vez aplicado, el revestimiento puede ser demarcado con cualquier producto ENECON.

Apto para instalar en ambientes de alta contaminación industrial y/o en presencia de derrames sólidos o líquidos de ácidos, álcalis, sales, hidrocarburos, lubricantes, lodos, agua, etc.