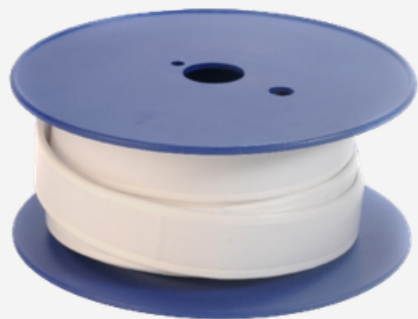


JUNTA AUTOADHESIVA EN ROLLO BLOCKEN BL 581**CARACTERÍSTICAS**

Cordón de sección rectangular de poli-tetra-fluor-etileno (PTFE) expandido puro, autoadhesiva en una cara, para confección de juntas (sellado estático). Totalmente libre de asbestos

Temperatura de servicio intermitente:

desde -268°C hasta +315°C

Temperatura de servicio continuo en general:

desde -268°C hasta +315°C

Temperatura de servicio continuo en vapor:

hasta +315°C

Presión de servicio: desde VACIO TOTAL hasta 210 bar

pH: 0 a 14

Factor M: 3,0

Factor Y: 151,7 bar

Código: DJ581xxxP

VENTAJAS

- Optima performance de sellado.
- Máxima vida útil.
- Amplia compatibilidad química
- Amplio stock para disponibilidad inmediata.
- Certificaciones.
- Cero desperdicio en juntas.

APLICACIONES

Recomendada para servicios generales en plantas industriales en condiciones de alta exigencia:

- Gases, agua, vapor
- Aceites, lubricantes
- Combustibles, hidrocarburos
- Ácidos y álcalis altamente concentrados
- Soluciones salinas, salmueras
- Compuestos químicos de alta agresividad.

Especialmente recomendada para sellar juntas de geometría compleja con CERO DESPERDICIO.

Sellado estático de:

- Uniones bridadas
- Tapas de recipientes de presión
- Cabezales de intercambiadores de calor,
- Visores, ec

INDUSTRIAS

- ALIMENTICIA
- OIL & GAS
- MINERÍA
- SIDERURGIA
- ENERGÍA
- OTRAS INDUSTRIAS

**JUNTA AUTOADHESIVA EN
ROLLO BLOCKEN BL 581**

ANCHO		LARGO	ESPESOR	
PULGADAS	mm	M	PULGADAS	mm
1/8"	3,2	30,5	1/6"	1,6
3/16"	4,8	23,0		2
1/4"	6,3	15,3	1/8"	3,2
3/8"	9,5	7,6	1/8"	3,2
1/2"	12,7	4,5	1/8"	3,2
5/8"	15,9	4,5	1/8"	3,2
3/4"	19,0	4,5	1/8"	3,2
3/4"	19,0	5,0		7
1"	25,4	4,5	1/8"	3,2
1"	25,4	5,0		8