



## PROTECCIÓN DE EQUIPOS E INSTALACIONES

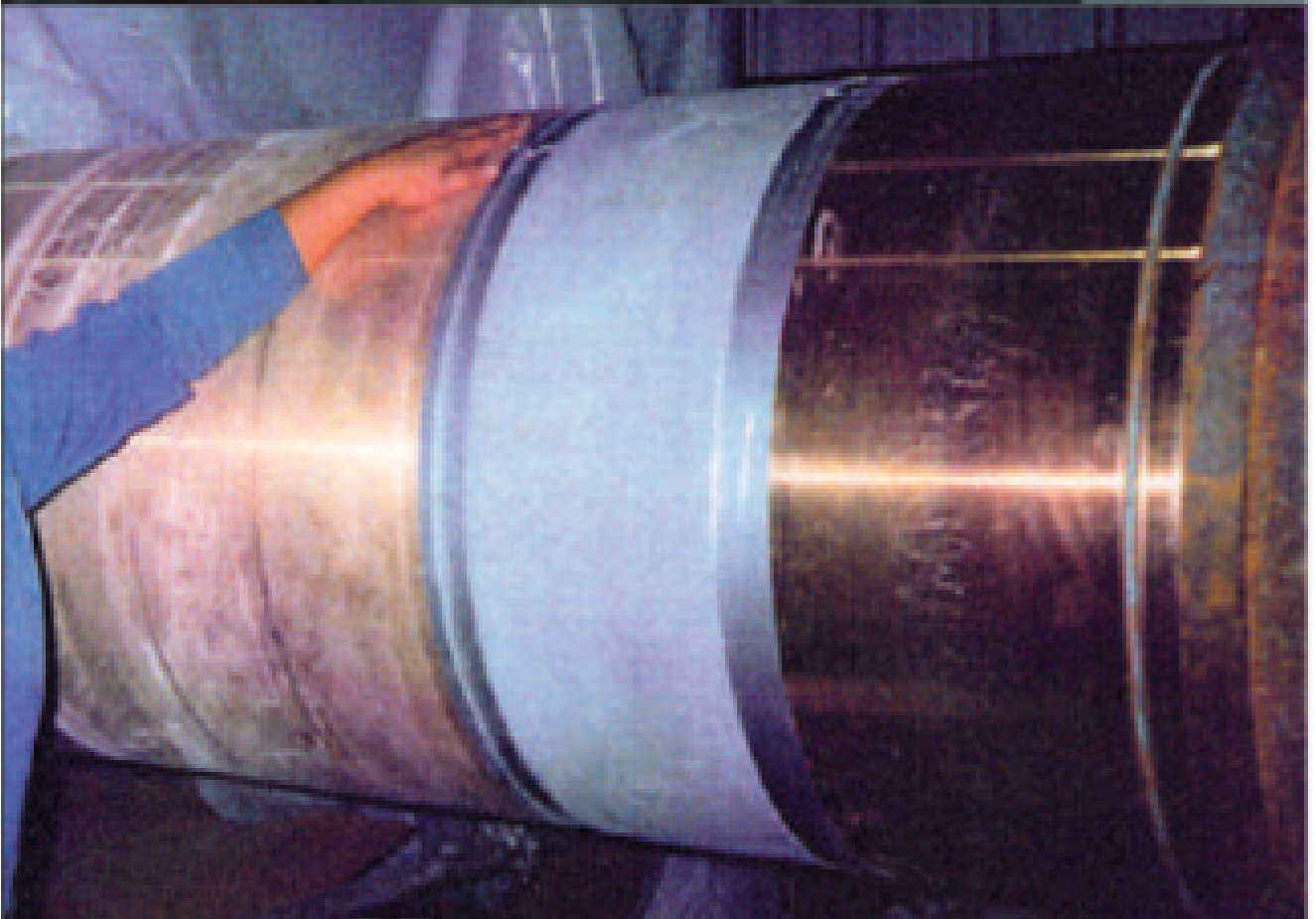
### COMPOSITE DURALLOY

*PROTECCIÓN PARA METALES*

#### CARACTERISTICAS

Composite polimérico mecanizable de base epoxi con refuerzos inertes incorporados, para reconstrucción de piezas metálicas.

**Código:** NAZPA0-12



## VENTAJAS

- Apto para inmersión permanente

- Totalmente mecanizable a tolerancias exactas
- Alta resistencia a la corrosión
- Ingeniería de aplicación, cálculo y selección de materiales específicos para cada aplicación
- Larga vida útil y bajo costo operativo
- Máxima compatibilidad con Hidrocarburos y Productos Químicos
- Mínimo mantenimiento
- Producto + servicio de Aplicación
- Recuperación de superficies y equipos dañados
- Totalmente libre de V.O.C.
- 100% sólidos
- Inoloro
- Aplicable en frío
- Fácil aplicación con espátula
- Vida en estantería ilimitada
- Muy alta adherencia sobre metales

## APLICACIONES

En general, toda pieza metálica dañada y/o desgastada, que deba ser reconstruida y mecanizada a tolerancias exactas:

- Placas de desgaste
- Ejes de equipos rotantes
- Separadores ciclónicos
- Alojamiento de bujes y/o rodamientos
- Chaveteros
- Roscas dañadas
- Superficies dañadas de bridas y/o tapas

## TABLA DE ESPECIFICACIONES

<b>CARACTERÍSTICAS</b>	<b>VALOR</b>
<b>Rendimiento (a 6 mm de espesor)</b>	0,064 m <sup>2</sup> /kg
<b>Tensión de Adherencia Shear s/Acero (ASTM D-1002)</b>	252 kg/cm <sup>2</sup>
<b>Resistencia a la Compresión (ASTM D-695)</b>	945 kg/cm <sup>2</sup>
<b>Resistencia a la Flexión (ASTM D-790)</b>	665 kg/cm <sup>2</sup>
<b>Dureza Shore D</b>	86
<b>Densidad</b>	2,44 g/cm <sup>3</sup>
<b>Colores Disponibles</b>	Gris

## ARCHIVOS ADJUNTOS