



TORRES DE ENFRIAMIENTO

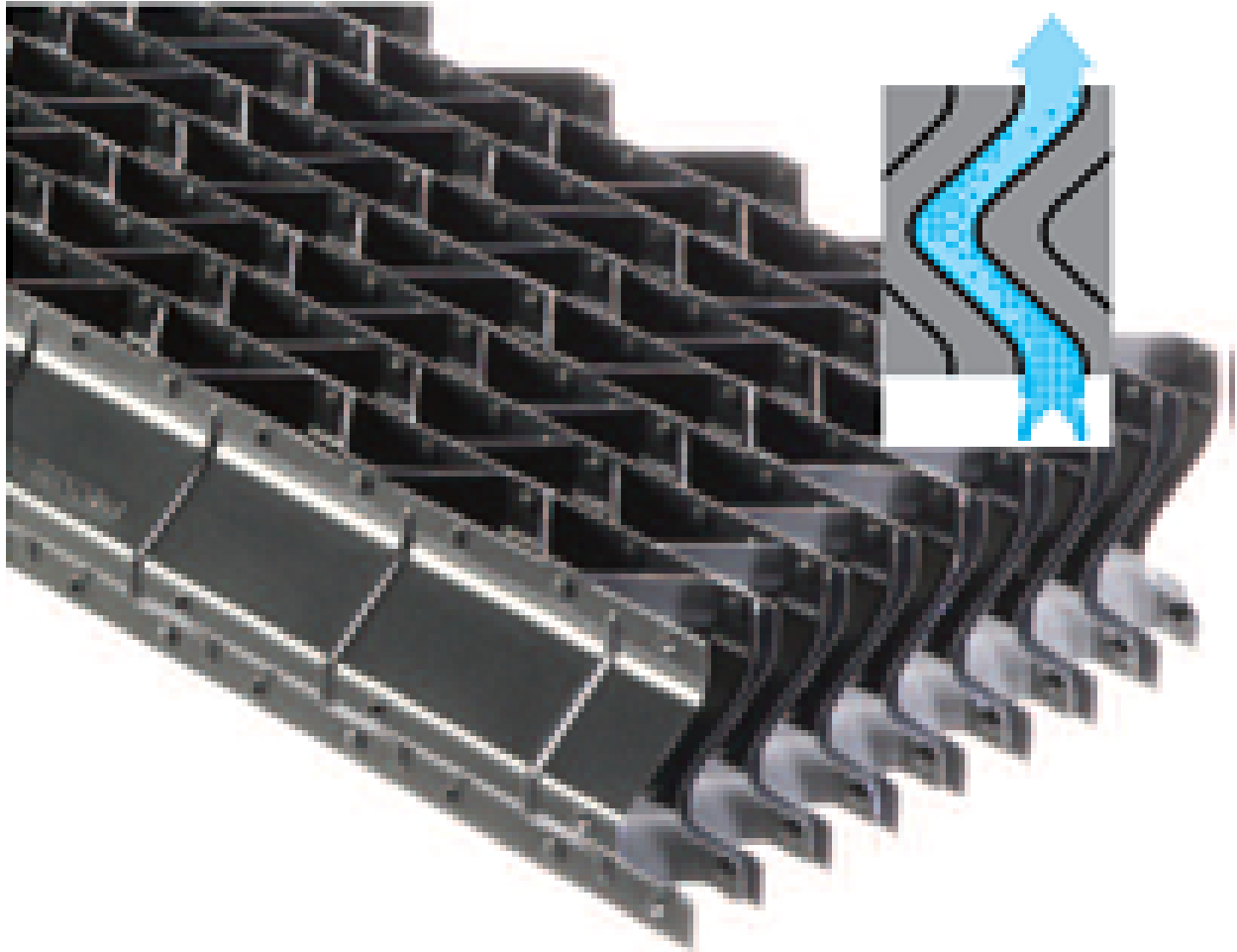
E-150-M - ENSAMBLADO MECANICO

PARTES Y REPUESTOS

CARACTERISTICAS

Los eliminadores de gotas celulares para contraflujo de FAVRA están diseñados específicamente para lograr la máxima eliminación del rocío. A diferencia de otros eliminadores de rocío diseñados para torres de contraflujo y de flujo cruzado, los eliminadores para contraflujo de FAVRA tienen una caída de presión significativamente menor que los eliminadores de doble uso.

Todos los eliminadores de rocío celulares de FAVRA están hechos de PVC que cumple con la Norma 136 del Cooling Technology Institute (CTI) y están protegidos contra la radiación UV. Estos compuestos de PVC tienen una elevada resistencia a la intemperie y son casi inmunes a la degradación química por álcalis y ácidos, grasas, aceites y ataque biológico. El PVC tiene una excelente clasificación contra el fuego debido a sus características de auto extinción.



VENTAJAS

- Diseño corrugado, que brinda un alto rendimiento a un costo rentable.
- Tecnología Patentada “EM” (ensamble mecánico), que ofrece paquetes ecológicos sin pegamento.
- Los módulos SGF150-EM para trabajo pesado son lo suficientemente fuertes para extenderse 1,8 m, por lo que requieren menos vigas de apoyo y menos bloqueo de aire.
- Se pueden cortar en terreno, para dar un ajuste preciso alrededor de columnas y otras estructuras, sin sacrificar su integridad estructural.
- Todos los módulos de eliminadores de rocío celulares de FAVRA se anidan en los módulos adyacentes (abajo a la izquierda) para proporcionar instalaciones sin unión visible.
- La materia prima cumple la Norma 136 del Cooling Technology Institute (CTI) y tiene

una clasificación de propagación del fuego de 25 o menos, según la norma E84 de la ASTM.

APLICACIONES

Los eliminadores de rocío celulares SGF150-EM, son rentables y de alta eficiencia, diseñados específicamente para torres de enfriamiento a contraflujo y sistemas evaporativos de enfriamiento.

TABLA DE ESPECIFICACIONES

Dimensiones del Módulo: Altura (A), Ancho (An), Largo (L)						
Parte Num.	Espesor de Lámina	Peso Seco	Perdida de Rocío	Profundidad	Ancho	Longitudes Estándar
SGF150-EM	0,38 mm (estándar) 0,51 mm (pesado)	4,9 kg/m ² (estándar) 6,8 kg/m ² (pesado)	0,001%	133 mm	305 o 457 mm	610 a 3.658 mm en incrementos de 305 mm hasta 1.829 mm y en incrementos de 610 mm sobre los 1.829 mm

BENEFICIOS

- Ensayo de Performance según COOLING TECHNOLOGY INSTITUTE (CTI)
- Alta resistencia química
- Larga vida útil y bajo costo operativo
- Certificaciones internacionales
- Fácil montaje
- Mínimo mantenimiento
- Tecnología de última generación

CERTIFICACIONES

- Cooling Technology Institute (CTI)
- ISO 9001:2000