

CFA

CONTROL DE FLUIDOS

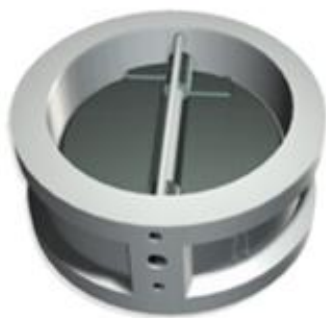
D220 - VÁLVULA DE RETENCIÓN DE DOBLE OBTURADOR – WAFER

VÁLVULAS DE RETENCIÓN

CARACTERÍSTICAS

Válvula de retención a doble clapeta (dual plate) API 594 / API 6D

- Tipo wafer y wafer-lug
- Unidireccional
- Cierre metálico o blando(soft)



VENTAJAS

Válvula de retención para protección de equipos que pueden ser afectados negativamente por la reversión del flujo como ser bombas, compresores, etc.

- Monograma API 6D
- Obturadores y asientos lapidados, acabado superior al rectificado
- Diseño de cierre rápido
- Eje de giro recambiable
- Parante parabólico que disminuye la formación de turbulencia
- Baja pérdida de carga (CV)
- Liviana

APLICACIONES

Utilizados en:

- Tratamiento de gas y petróleo
- Refinerías y petroquímicas
- Inyección secundaria (agua de formación)
- Químicas
- Minería
- Centrales hidroeléctricas
- Centrales termoeléctricas
- Celulosas y papel

TABLA DE ESPECIFICACIONES

[Para conocer especificaciones de la válvula haga click aquí](#)

BENEFICIOS

- Apertura y cierre
- rápidos y precisos
- Apta para instalación horizontal o vertical flujo ascendente
- Cierre hermético metal-metal según API 600 y API 598
- Ingeniería y diseño propio

- Intercambiables con otras marcas
- Larga vida útil y bajo costo operativo
- Menor costo de operación
- Mínimo mantenimiento
- Trazabilidad de componentes
-

CERTIFICACIONES

- Monograma API especificación 6D
- ISO 9001:2000 para el diseño
- fabricación y servicio post venta
- ISO 9001:2000 e ISO 14001 para fundición
-